

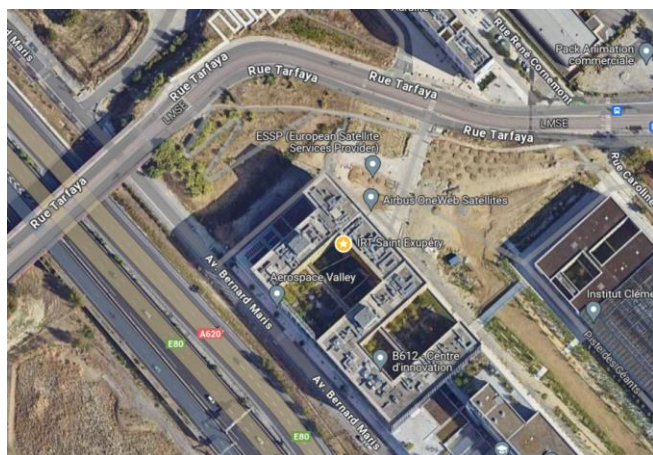


Polymères pétrosourcés, biosourcés, recyclés : quels enjeux, quels défis à relever ?

Informations générales

Accès

B612 (6ème étage) 3 Rue Tarfaya, 31400 Toulouse



Heures d'ouverture de l'accueil (retrait des badges)

8h30 (Se présenter dans le hall du B612)

Une pièce d'identité vous sera demandée à l'accueil

Pauses café / Buffet

Les pauses café seront proposées dans l'espace traiteur, au 6^e étage du bâtiment B612

Programme préliminaire

La liste des intervenants sera communiquée ultérieurement.

8h30 – 9h **Accueil, café**

9h15 **Ouverture de la journée | Introduction**

9h30 – 10h30 **Séance plénière : « matériaux, propriétés, opportunités »**

Etat des lieux : quels matériaux, pour quels usages ? Retours d'expérience. Quelle stratégie adopter pour mieux intégrer ces nouvelles sources et mesurer les impacts ?

10h30 – 10h45 **Pause café**

10h45 – 11h30 **Séance plénière : « enjeux de production, utilisation, recyclage »**

3 retours d'expérience : Nouvelles opportunités de recyclage, valorisation des propriétés intrinsèques des matériaux biosourcés

11h30 – 12h15 **Table ronde : « Comment le digital peut supporter les choix de matériaux et accélérer la transition vers plus de circularité »**

12h15 – 13h30 **Pause déjeuner**

13h30 – 14h15 **Pitch solutions innovantes**

14h15 – 15h30 **Séance plénière : « Approche filière, produits, comment valoriser (rationnaliser?) l'usage des matériaux biosourcés/recyclés »**

Présentation des enjeux des filières aéronautique et spatial. Quelle approche pour la gestion et le partage de la donnée (gisement, propriétés matériaux etc.). Quels enjeux pour les PME ? Retour d'expérience en région.

15h30 – 15h45 **Pause café**

15h45 – 16h30 **Table ronde : « Enjeux des filières territoriales »**

16h30 – 17h00 **Synthèse et Clôture**